

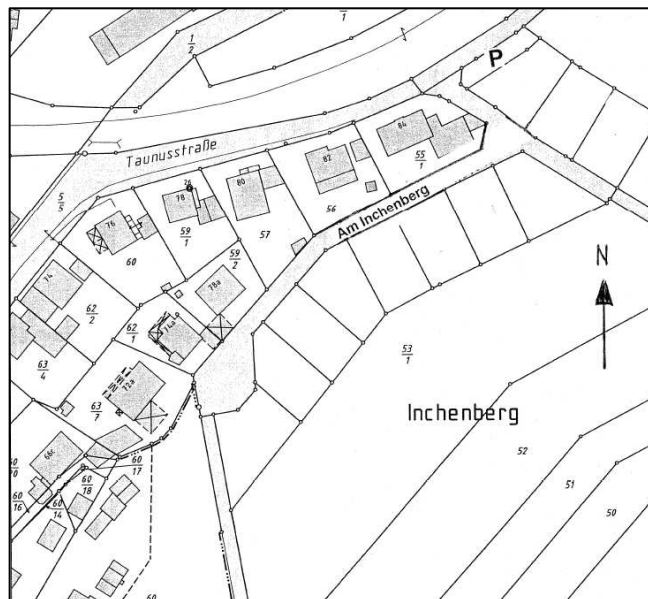
Öffentliche Bekanntmachung

Baugebiet „Am Inchenberg“, Stadtteil Anspach Grundstücksvergabe

Im Herbst 2008 wird die Stadt Neu-Anspach den Bebauungsplan „Am Inchenberg“ abschließen können. Die Erschließung des Gebietes erfolgt im Frühjahr 2009. In diesem Gebiet werden 10 städtische Baugrundstücke entstehen.

Die Stadtverordnetenversammlung hat beschlossen, mit der Vorbereitung der Vergabe der Baugrundstücke zu beginnen. Die Grundstücke werden zum Preis von 270,00 €/m² inklusive aller Erschließungskosten zum Verkauf angeboten. Die Vergabe wird durch eine von der Stadtverordnetenversammlung gebildete Vergabekommission vorgenommen. Für die Vergabe gelten folgende gleichwertige Vergabekriterien:

1. Bevorzugte Berücksichtigung von Neu-Anspacher Bürgern oder in der Stadt Berufstätige
2. Bevorzugte Berücksichtigung von Bewerbern, die weder über Wohnungs- noch Hauseigentum verfügen
3. Bevorzugte Berücksichtigung von Familien mit 2 und mehr Kindern
4. Bevorzugte Berücksichtigung von Bewerbern, die über die gesetzlichen Bestimmungen hinausgehende ökologische und Energietechnik verwenden.



Interessenten werden gebeten, sich mit Frau Feldmann, Leistungsbereich Bauen, Wohnen und Umwelt, Tel.-Nr. 06081/1025-6000, Fax: 06081/1025-9060, Email: Viola.Feldmann@Neu-Anspach.de in Verbindung zu setzen.

Neu-Anspach, 14.08.2008

DER MAGISTRAT

Klaus Hoffmann
Bürgermeister